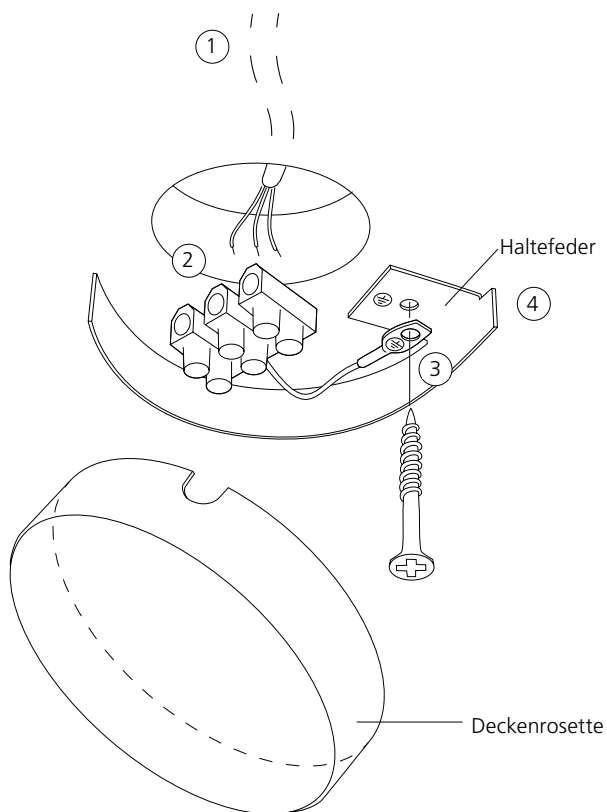


## DECKENAUFBAUROSETTE ART. 5050-60 MONTAGEANLEITUNG

### Montageanleitung

- ① **Stromzufuhr zur Leuchtenanschlussstelle unterbrechen!**  
(Sicherung entfernen).
- ② Kontakte anschliessen
- ③ Haltefeder montieren
- ④ Deckenrosette seitlich einpressen.  
Stromzufuhr wiederherstellen (Sicherung einschalten).



### Paketinhalt

- Haltefeder
- Klemme mit Erdkontakt
- Deckenrosette
- Schraube mit Dübel

⚠ Der elektrische Anschluss darf nur von einer qualifizierten Fachkraft ausgeführt werden. Reparaturen und Änderungen dürfen nur vom Hersteller oder durch eine autorisierte Fachkraft ausgeübt werden. Bei Reinigungs- und Wartungsarbeiten immer die Stromzufuhr unterbrechen.

CE Technische Konformität gemäss EN-Richtlinien

⚡ Schutzklasse I: Schutzerdung, Schutzleiter am Gehäuse der Aufbaudeckenrosette

IP20 Schutzart IP20: Geschützt gegen Berührungen mit den Fingern und mittelgrossen festen Fremdkörpern  $\varnothing \geq 12$  mm.

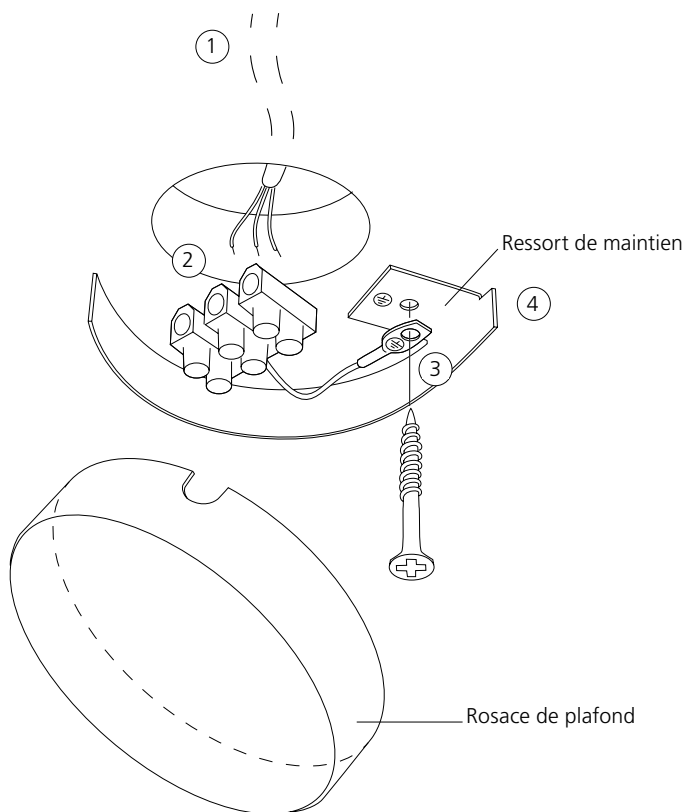
🏠 Darf nur in trockenen Innenräumen eingesetzt werden

♻️ Fachgerechte Entsorgung / darf nicht in den Hausmüll

## ROSACE DE PLAFOND EN SAILLIE ART. 5050-60 INSTRUCTIONS DE MONTAGE


### Instructions de montage

- ① **Couper l'alimentation électrique vers le point de raccordement du luminaire!**  
(Retirer le fusible).
- ② Raccorder les contacts
- ③ Monter le ressort de maintien
- ④ Insérer la rosace de plafond en poussant latéralement.  
Rétablir l'alimentation électrique (remettre le fusible).




### Contenu du paquet

- Ressort de maintien
- Bornier avec contact de terre
- Rosace de plafond
- Vis avec cheville


 Le raccordement électrique ne doit être réalisé que par un professionnel qualifié. Les réparations et modifications ne doivent être effectuées que par le fabricant ou par un professionnel autorisé. Toujours couper l'alimentation électrique lors de travaux de nettoyage ou d'entretien.

 Conformité technique selon les directives EN

 Classe de protection I: mise à la terre de protection, conducteur de protection sur le boîtier de la rosace de plafond en saillie

**IP20** Indice de protection IP20: protégé contre les contacts avec les doigts et des corps étrangers solides de taille moyenne de  $\varnothing \geq 12$  mm.

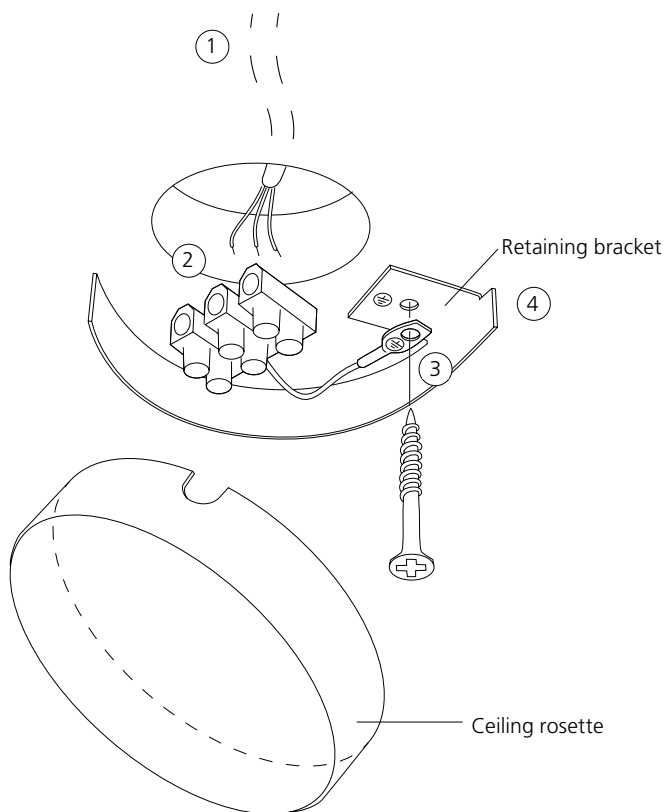
 Utilisation seulement dans des locaux intérieurs secs

 Doit être éliminé correctement / ne pas jeter aux ordures ménagères

## ROSETTE FOR CEILING MOUNTING ART. 5050-60 ASSEMBLY INSTRUCTIONS


### Assembly instructions


- ① **Disconnect the power supply to the lamp connection point!**  
(Remove the fuse).
- ② Connect the contacts.
- ③ Install the retaining bracket
- ④ Press in the ceiling rosette from the side.  
Reconnect the power supply (activate the fuse).




### Package contents

- Retaining bracket
- Terminal with earth contact
- Ceiling rosette
- Screw with dowel


 The electrical connection may only be performed by a qualified specialist. Repairs and modifications may only be carried out by the manufacturer or an authorised specialist. Always disconnect the power supply when carrying out cleaning or maintenance tasks.

 Technical conformity in accordance with EN directives

 Protection class I: protective earthing, protective earth conductor on the rosette housing

**IP20** Protection class IP20: protection against contact with fingers and medium-sized solid foreign bodies  $\varnothing \geq 12$  mm

 May only be installed in dry interior spaces

 The rosette must be disposed of correctly and must not be disposed of in the household waste